

### Oficinas - Alquiler

#### Descripción

Magnífica oficina, ubicada en el segundo piso de un edificio residencial distribuido en 8 alturas y 2 plantas bajo rasante destinadas a aparcamiento.

Situado en el emblemático barrio de los Jerónimos, entre el Parque del Retiro y el Museo del Prado, se encuentra rodeado de edificios históricos, en una zona que combina el uso residencial y de oficinas.

Buenas comunicaciones por transporte público, estación de metro Retiro cercana y paradas de autobús a dos minutos.

#### Datos económicos

Superficie Disponible	340 m <sup>2</sup>
Parking Interior	1 Plazas -
Parking Exterior	p.d.
Comunidad	Consultar
I.B.I.	Incluidos
T.R.U.	p.d.

#### Características

- ❖ Perfecto estado de conservación.
- ❖ División con mamparas.
- ❖ Falso techo con luminarias empotradas.
- ❖ Suelo técnico.
- ❖ Cuarto de Archivo/Rack.
- ❖ AA frío/calor.
- ❖ Exterior muy luminosa.
- ❖ Terraza.
- ❖ Office.
- ❖ 2 ascensores.
- ❖ Servicio de Conserjería.

#### Comunicaciones

- Retiro (L2)
- 10, 14, 19, 27, 34, 37, 45, N9
- A-1, A-2, M-30, M-40
- 15 minutos

Planta	Módulo	Superficie	€/m <sup>2</sup> / mes	Disponibilidad	Uso
02	Módulo B	340,00	Consultar	Inmediata	Oficinas

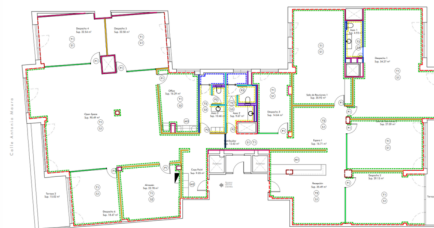
#### C.E.E.

Consumo En trámite

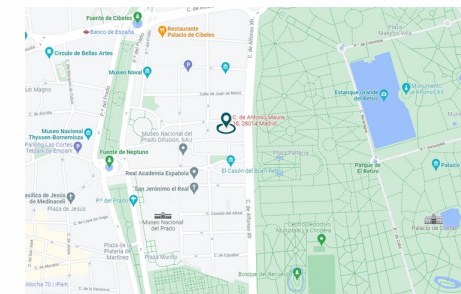
Emisiones En trámite



Inmueble



Interior



Ubicación