

EDIFICIO FITENI III - TORRELAGUNA, 64

Oficinas - Alquiler

Descripción

Fiteni III es un representativo edificio de oficinas de 7 alturas sobre rasante situado en la calle Torrelaguna 64, el Parque Empresarial Avenida de América. Un área de negocios consolidada donde se ubican importantes compañías de referencia. Además, la calle se encuentra junto a Arturo Soria, un área residencial caracterizada por sus zonas verdes y rodeada de parques, que alberga colegios, embajadas y consulados.

El inmueble dispone de grandes espacios luminosos y diáfanos, climatización por bomba de frío/calor y aparcamiento propio. Es un edificio exento, de cuyas 7 plantas tiene 4 fachadas de luz. Ideal para sede corporativa, ya que permite rótulo identificativo.

Datos económicos

| | |
|-----------------------|-----------------------|
| Superficie Disponible | 860 m ² |
| Renta | p.d. |
| Parking Interior | Sí - Consultar precio |
| Comunidad | p.d. |
| I.B.I. | p.d. |
| T.R.U. | p.d. |

Características

- ❖ Edificio exento 7 plantas, 4 fachadas de luz.
- ❖ Fachada muro cortina.
- ❖ Altura libre plantas 2,70 m.
- ❖ Plantas diáfanos.
- ❖ Falso techo, iluminación LED.
- ❖ Suelo técnico.
- ❖ Climatización 4 tubos
- ❖ Plazas de garaje en el edificio.
- ❖ Posibilidad rótulo corporativo.
- ❖ Certificado sostenibilidad en estudio.

Comunicaciones

- Avenida de la Paz (L4)
- 53, 122
- A-2, M-30, M-40
- 14 minutos

| Planta | Módulo | Superficie | €/m ² / mes | Disponibilidad | Uso |
|--------|----------|------------|------------------------|----------------|----------|
| 06 | Planta 6 | 860,00 | A consultar | Inmediata | Oficinas |
| | | | | | |
| | | | | | |
| | | | | | |
| | | | | | |
| | | | | | |
| | | | | | |

Certificaciones

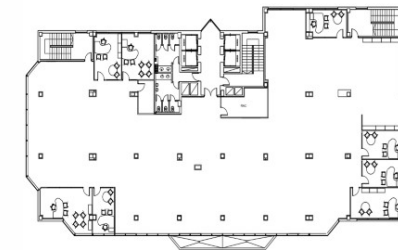
Consumo Emisiones



Inmueble



Planta Tipo



Ubicación

