

Oficinas - Alquiler

Descripción

Edificio de oficinas de 6 alturas (Baja + 5) sobre rasante, situado en la zona empresarial de avenida de América, con excelentes conexiones por carretera desde la M-30 y A-2 y rápido acceso al aeropuerto Adolfo Suárez - Madrid Barajas y diversas líneas de autobús.

El inmueble cuenta con fachada muro cortina lo que dota a las oficinas de buena luz natural con orientación sur-este.

Certificación: BREEAM bueno

Datos económicos

Superficie Disponible	651 m ²
Renta	p.d.
Parking Interior	Sí - Consultar precio
Comunidad	p.d.
I.B.I.	p.d.
T.R.U.	p.d.

Características

La oficina se encuentra parcialmente implantada con cableado y distribución con mamparas de cristal que pueden ser reutilizadas.

- ❖ Fachada muro cortina.
- ❖ Planta dividida con mamparas de cristal.
- ❖ Falso techo.
- ❖ Suelo técnico.
- ❖ Climatización frío calor
- ❖ Plazas de garaje en el edificio.
- ❖ Restauración en el mismo edificio
- ❖ Servicio de conserjería y seguridad 24h

Comunicaciones

- Arturo Soria (L4)
- 53, 122
- A-2, M-30
- 15 minutos

Planta	Módulo	Superficie	€/m ² / mes	Disponibilidad	Uso
03	Izquierda	322,69	A consultar	Inmediata	Oficinas
04	Izquierda	328,00	A consultar	Enero 2025	Oficinas

Certificaciones

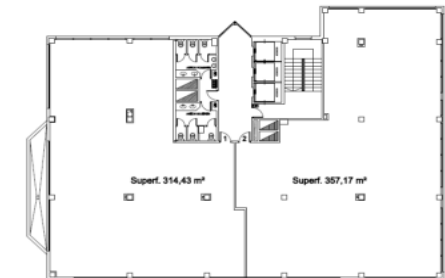
Consumo **D** Emisiones **C**



Inmueble



Planta tipo



Ubicación

