

Local - Venta

Descripción

Local de 350 m² en dos alturas disponible en planta baja de edificio representativo en el mejor tramo de Serrano entre Castellana y María de Molina. Situado en una zona con mucho tránsito peatonal y gran paso de vehículos, con lo que le confiere gran visibilidad e impacto comercial. Bien comunicado por transporte público, próximo a metro y numerosas líneas de autobús en la puerta.

Preparado para restauración puede servir para implantar cualquier tipo de negocio. Con fachada "protegida" en la calle Serrano de unos 3 metros lineales, recibe también iluminación de los patios interiores del edificio.

Datos económicos

Superficie Disponible	356 m ²
Comunidad	Incluidos
I.B.I.	p.d.
T.R.U.	p.d.

Planta	Módulo	Superficie	Disponibilidad	Uso
-1	Sótano	105,75		Oficinas-Retail
00	Planta Baja	250,48		Oficinas-Retail

Características

- ❖ Muy buena luminosidad gracias a la fachada de doble escaparate comercial de más de 6 metros lineales.
- ❖ Zona de recepción que simula un patio con accesos a la zona de barra.
- ❖ Acceso a un pequeño patio posterior de uso privativo.
- ❖ Extensa zona de cocina.
- ❖ Salida de Humos.
- ❖ Acometida individual de gas.
- ❖ Climatización.
- ❖ En buen estado de conservación.

Comunicaciones

- Gregorio Marañón (L7 y L10)
- 9, 16, 19, 51
- A-2, M-30, M-40
- 14 minutos

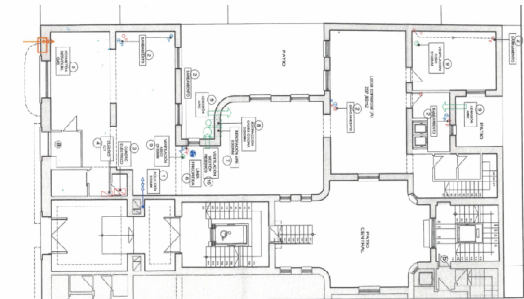
Certificaciones

Consumo y emisiones **En trámite**

Fachada Local



Plano planta baja



Ubicación

