

Local - Alquiler

Descripción

Local de 350 m² en dos alturas disponible en planta baja de edificio representativo en el mejor tramo de Serrano entre Castellana y María de Molina. Situado en una zona con mucho tránsito peatonal y gran paso de vehículos, con lo que le confiere gran visibilidad e impacto comercial. Bien comunicado por transporte público, próximo a metro y numerosas líneas de autobús en la puerta.

Preparado para restauración puede servir para implantar cualquier tipo de negocio. Con fachada "protegida" en la calle Serrano de unos 3 metros lineales, recibe también iluminación de los patios interiores del edificio.

Datos económicos

| | |
|-----------------------|--------------------|
| Superficie Disponible | 356 m ² |
| Renta | p.d. |
| Comunidad | Incluidos |
| I.B.I. | p.d. |
| T.R.U. | p.d. |

Características

- ❖ Muy buena luminosidad gracias a la fachada de doble escaparate comercial de más de 6 metros lineales.
- ❖ Zona de recepción que simula un patio con accesos a la zona de barra.
- ❖ Acceso a un pequeño patio posterior de uso privativo.
- ❖ Extensa zona de cocina.
- ❖ Salida de Humos.
- ❖ Acometida individual de gas.
- ❖ Climatización.
- ❖ En buen estado de conservación.

Comunicaciones

- Gregorio Marañón (L7 y L10)
- 9, 16, 19, 51
- A-2, M-30, M-40
- 14 minutos

| Planta | Módulo | Superficie | €/m ² / mes | Disponibilidad | Uso |
|--------|-------------|------------|------------------------|----------------|-----------------|
| -1 | Sótano | 105,75 | A consultar | | Oficinas-Retail |
| 00 | Planta Baja | 250,48 | A consultar | | Oficinas-Retail |

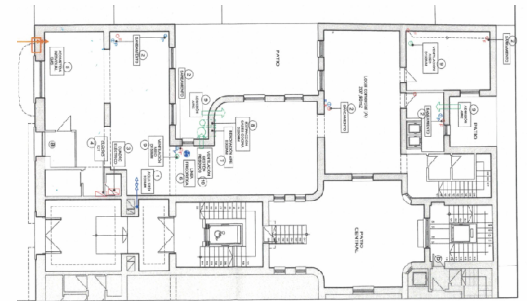
Certificaciones

Consumo y emisiones **En trámite**

Fachada Local



Plano planta baja



Ubicación

