

Oficinas - Venta

Descripción

Oficina ubicada en la primera planta exterior de edificio de uso mixto en la calle Quintana, en el barrio de Moncloa. Actualmente es un despacho profesional de psicología. Existe la posibilidad de uso residencial.

Es una zona bien comunicada por transporte público con parada de metro y autobús a pocos minutos del edificio.





Datos económicos

Superficie Disponible	266 m ²
Parking Interior	Sí - Consultar precio
Comunidad	p.d.
I.B.I.	p.d.
T.R.U.	p.d.
Precio Venta	p.d.

Características

- ❖ Buen estado.
- ❖ Distribución tabicada.
- ❖ 8 salas, cocina y áreas de espera.

Comunicaciones

-  Ventura Rpdriíguez (L3)
-  21, 74
-  A-6, M-30, M-40
-  15 minutos

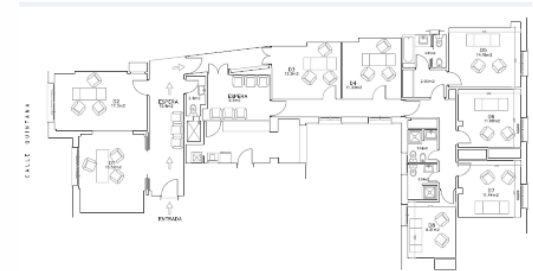
Certificaciones

Consumo y emisiones En trámite

Inmueble



Plano



Ubicación



Planta	Módulo	Superficie	Disponibilidad	Uso
01	Planta 1	266,00	Inmediata	Oficinas